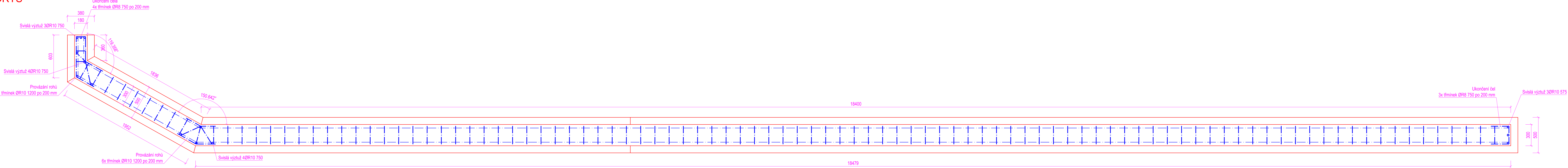


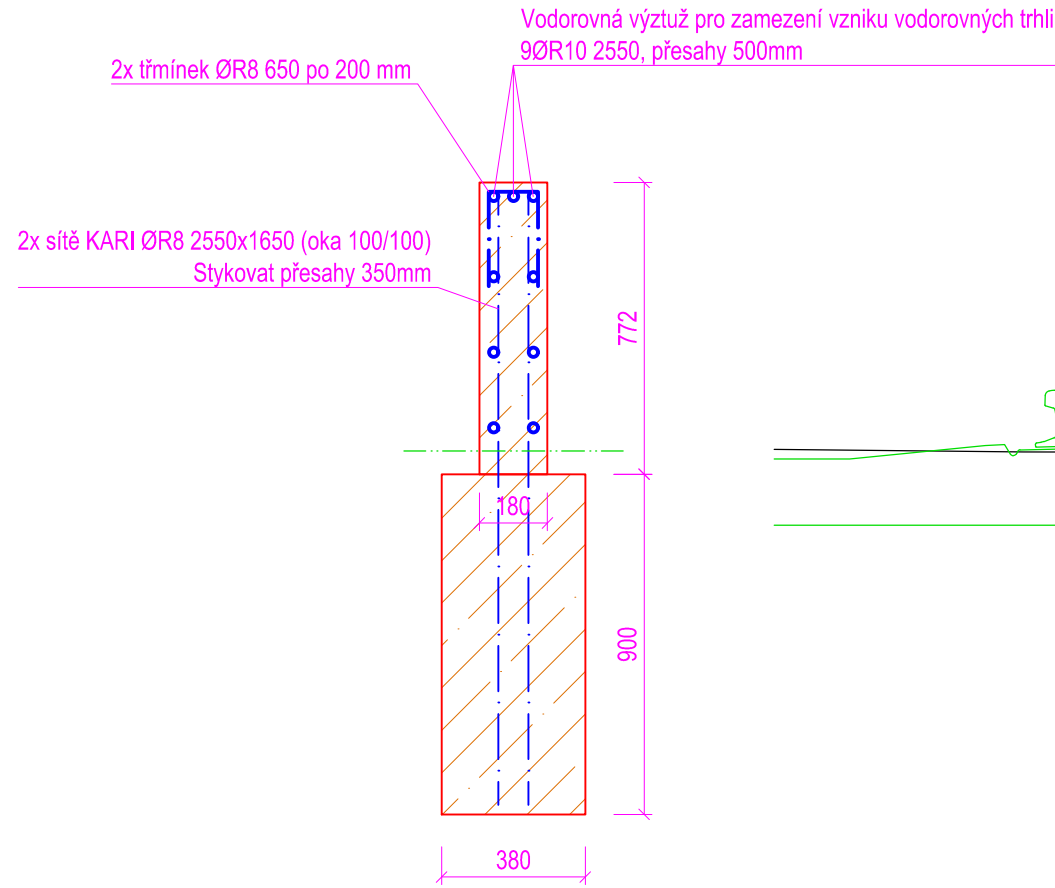
NÁSTUPIŠTNÍ ZÍDKA - ZAČÁTEK NÁSTUPIŠTĚ

Měřítko 1:20

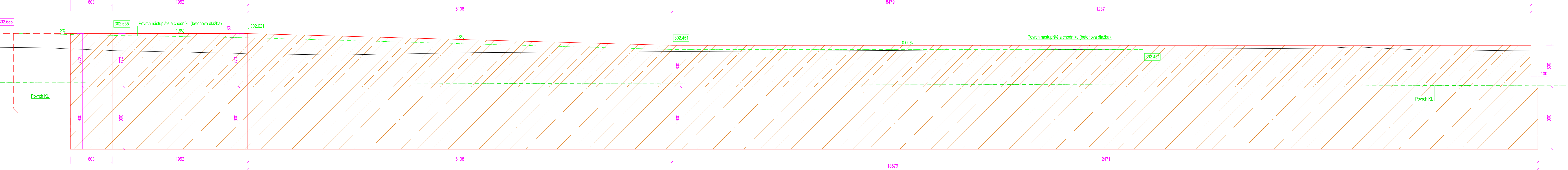
PŮDORYS



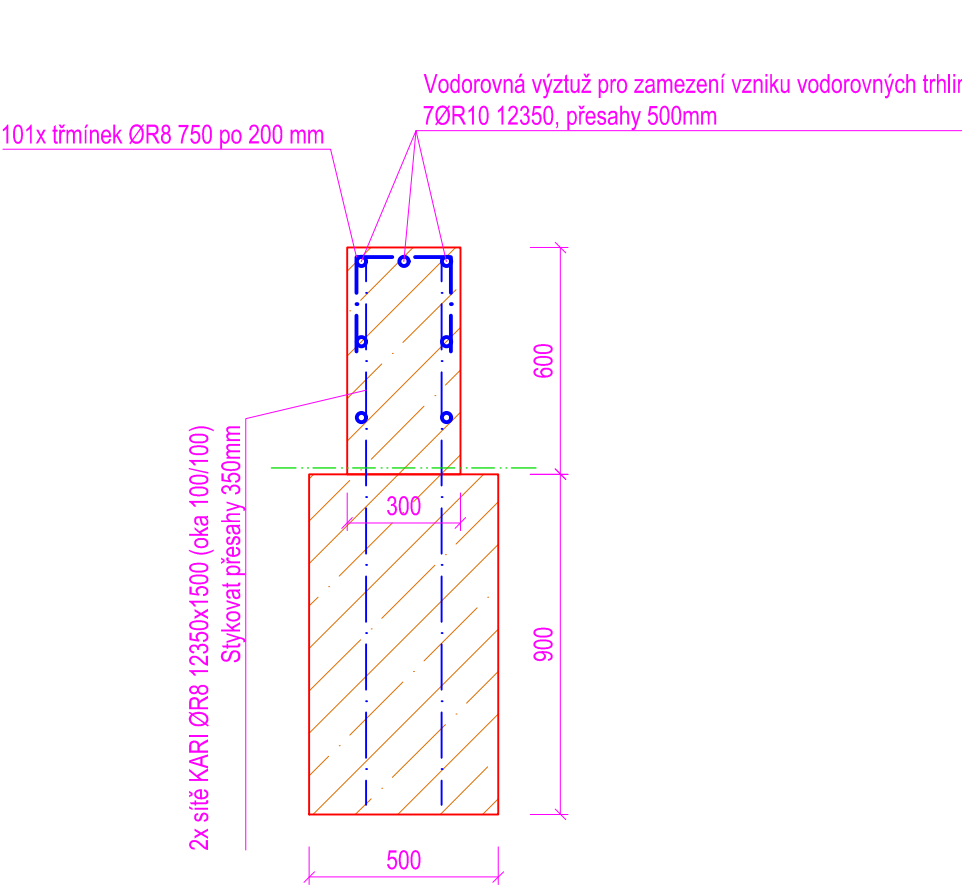
PŘÍČNÝ ŘEZ A-A



ROZVINUTÝ PODÉLNÝ ŘEZ



PŘÍČNÝ ŘEZ B-B



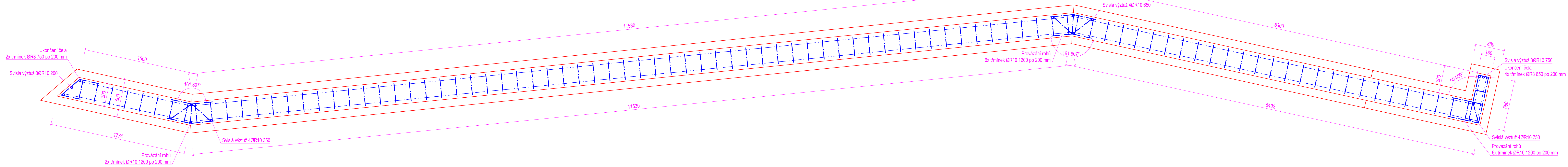
TABULKA VÝZTUŽE - ZAČÁTEK NÁSTUPIŠTĚ																
Č.	Kusů	Ø	DĚLKA [m/m²]	Průměr výztuže										Sít KARI		
				6	8	10	12	14	16	18	20	22	Ø1	Ø2		
1	2	Ø1	4,21													8,42
2	2	Ø1	9,68													19,4
3	2	Ø1	18,53													37,1
4	6	Ø8	0,65													
5	104	Ø8	0,75													
6	12	Ø10	1,20													
7	11	Ø10	0,75													
8	3	Ø10	0,58													
9	9	Ø10	2,55													
10	9	Ø10	6,10													
11	7	Ø10	12,35													
DĚLKA CELKEM				0	81,9	189	0	0	0	0	0	0	0	64,8	0	
(kg/m (kg/m²))				0,22	0,4	0,62	0,89	1,21	1,58	2,00	2,47	2,98	8	3,01		
HMOTNOST [kg]				0	52,4	118	0	0	0	0	0	0	0	51,9	0	
HMOTNOST CELKEM														667,4		kg
OBSAH BETONU														13,399		m³
HMOTNOST NA 1m³ BETONU														49,8		kg/m³

TABULKA VÝZTUŽE - ZAČÁTEK NÁSTUPIŠTĚ																	
Č.	Kusů	Ø	[m/m²]	Průměr výztuže												Sít KARI	
				6	8	10	12	14	16	18	20	22	Ø1	Ø2			
1	2	Ø1	2,04												4,07		
2	2	Ø1	5,24												10,5		
3	2	Ø1	5,60												11,2		
4	2	Ø1	5,25												10,5		
5	2	Ø1	8,68												17,4		
6	5	Ø8	0,65														
7	98	Ø8	0,75														
8	8	Ø10	1,20														
9	3	Ø10	0,20														
10	4	Ø10	0,35														
11	4	Ø10	0,65														
12	7	Ø10	0,75														
13	5	Ø10	1,77														
14	5	Ø10	4,03														
15	7	Ø10	7,50														
16	9	Ø10	5,43														
DĚLKA CELKEM				0	76,8	150	0	0	0	0	0	0	53,6	0			
(kg/m (kg/m²))				0,22	0,4	0,62	0,89	1,21	1,58	2,00	2,47	2,98	8	3,01			
HMOTNOST [kg]				0	30,3	92,4	0	0	0	0	0	0	42,9	0			
HMOTNOST CELKEM														551,6		kg	
														OBSAH BETONU		m³	
														HMOTNOST NA 1m³ BETONU		42,1	kg/m³

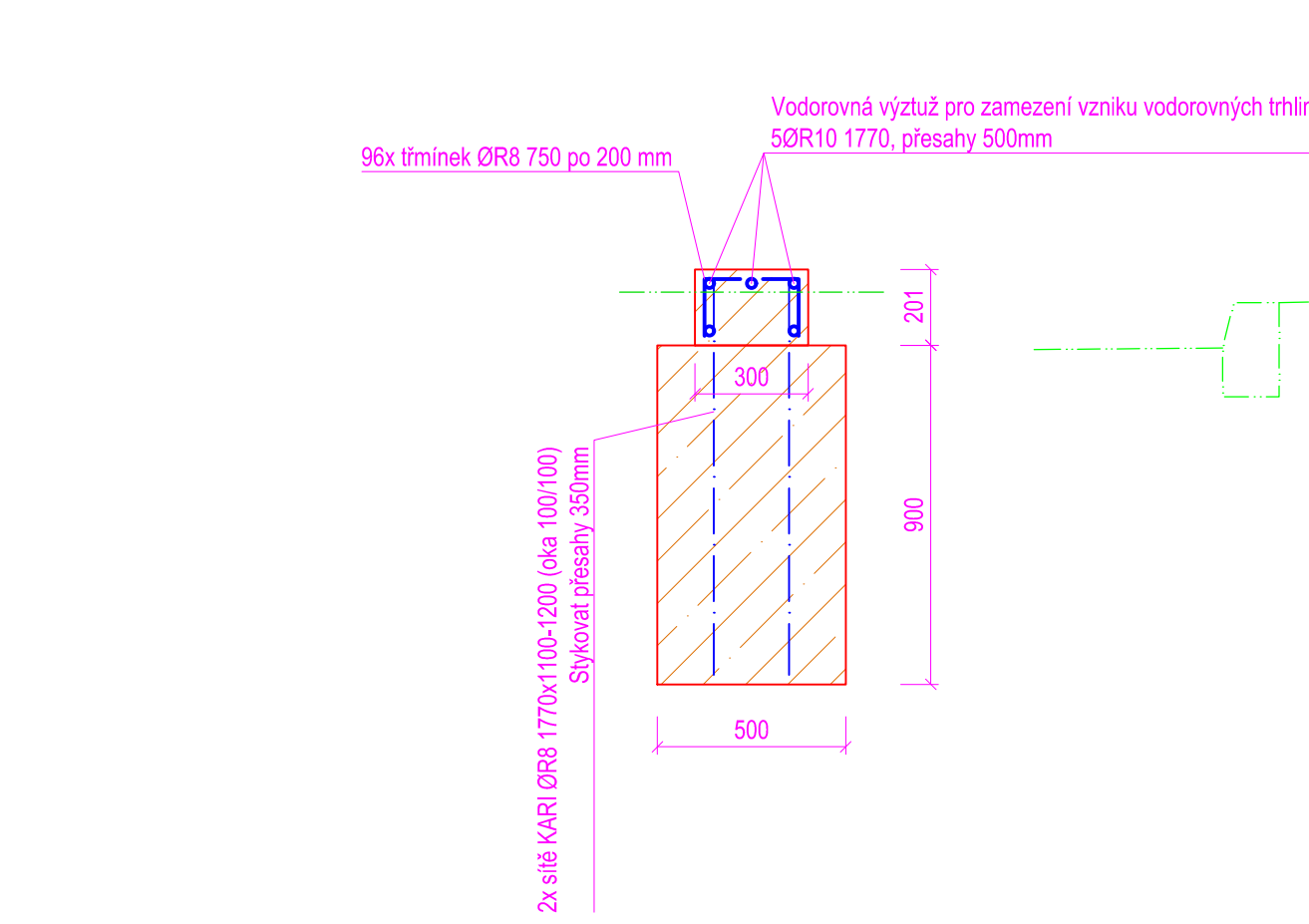
NÁSTUPIŠTNÍ ZÍDKA - KONEC NÁSTUPIŠTĚ

Měřítko 1:20

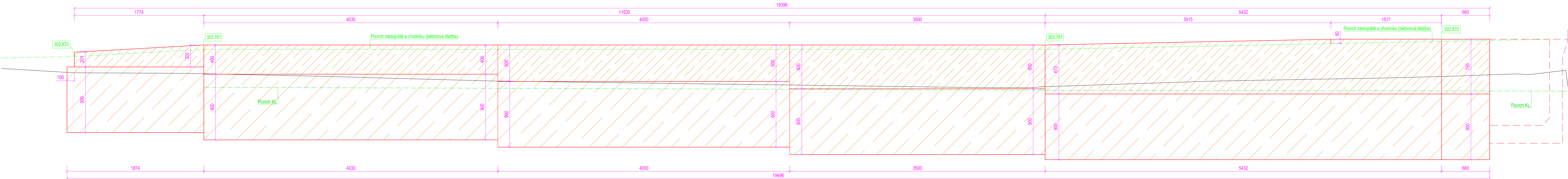
PŮDORYS



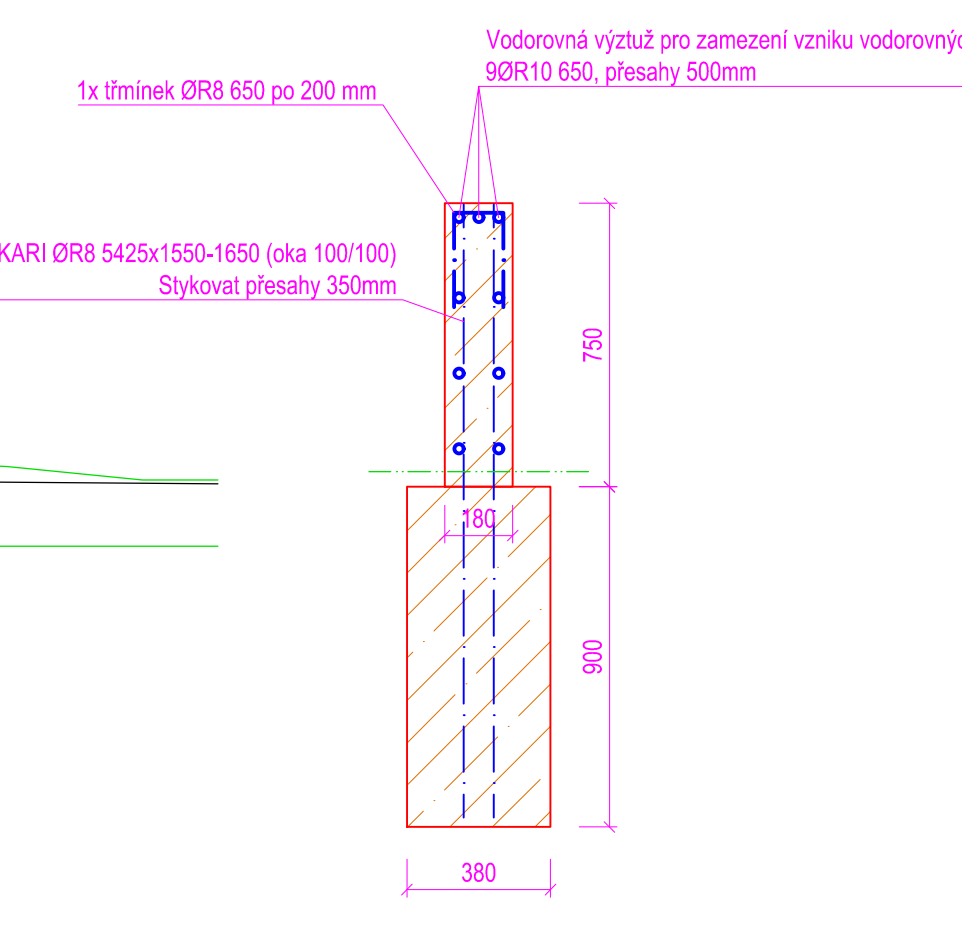
PŘÍČNÝ ŘEZ A-A



ROZVINUTÝ PODÉLNÝ ŘEZ



PŘÍČNÝ ŘEZ B-B



Ministerstvo dopravy
Státní fond dopravní
infrastruktury

Rozhodnutí opatření:

Revize:

Datum:

Popis:

Kontroloval:

Radka Kramlík, DiS.

Stavělník/Investor:

Adresa:

Správa železnic, státní organizace

Článek 103/37, 110 00 Praha 1

Zástupce investora:

Adresa:

Stavělní správa východ

Neměnová 773/4, 779 00 Olomouc

Zhotovitel stavby:

Adresa:

DMC Havlíčkův Brod s.r.o.

Průmyslová 941, 580 01 Havlíčkův Brod

Zhotovitel objektu:

Adresa:

DMC Havlíčkův Brod s.r.o.

Průmyslová 941, 580 01 Havlíčkův Brod

Hlavní projektant (HPP):

Speciálista:

Odpovědný projektant:

Bc. Josef Čulka

Bc. Josef Čulka

Bc. Josef Čulka

Název stavby/objektu:

Název části:

Název objektu:

Název přílohy:

Nová část přílohy:

ŽC:

Zřizovatel:

Rekonstrukce PZS vč. povrchu v km 2,165 (P7412) na trati Valašské Meziříčí - Rožnov p/R

Nová část přílohy:

SO 01-04, 08, 09

Číslo přílohy:

5.1

Stupeň dokumentace:

Datum zpracování:

Formát:

Verze:

01SP

27.5.2021

16 x A4

1:20